



# Pinex Pole

A Unique Choice from Nature

ความโดดเด่นของงานออกแบบและก่อสร้าง เริ่มได้จากเสาไม้พินเน็กซ์



เสากลมจากไม้ธรรมชาติ ที่ได้จากป่าปลูก แข็งแรง ทนทาน  
พร้อมรับประกันปลวกไม่กินและไม่พุง นานถึง 25 ปี

Pinex Pole, A Unique Choice from Nature

คาร์เตอร์ โฮลท์ ฮาร์วีย์ สนับสนุนให้มีการใช้ผลิตภัณฑ์ไม้ธรรมชาติ จากป่าปลูก เพื่อรักษาภาวะแวดล้อมของโลกให้ยั่งยืน

Carter Holt Harvey encourages people to use wood products from plantation forests to preserve the world's natural resources and environment.



**Carter Holt Harvey**  
Engineered Wood Products



เสากลมไพน็อกซ์: แข็งแกร่ง ทนทาน ปลอดภัย ไม่ผุ

## Pinex Pole: Strong, Durable and Protected



Pinex Pole หรือเสากลมไพน็อกซ์ เป็นทางเลือกแนวธรรมชาติ ที่ช่วยให้งานออกแบบ ตกแต่งและงานก่อสร้าง เป็นไปอย่างบรรลุวัตถุประสงค์ ตรงตามคอนเซ็ปท์ที่ต้องการ ไม่ว่าจะเป็คอนเซ็ปท์ที่ต้องการความแปลกใหม่โดดเด่น หรือเป็นคอนเซ็ปท์ที่ต้องการความเป็นธรรมชาติอย่างแท้จริง

Pinex Pole หรือเสากลมไพน็อกซ์ ช่วยให้งานออกแบบและก่อสร้างที่มีความยาก อันเนื่องมาจากภูมิประเทศที่ลาดชัน เช่นบริเวณเชิงเขา บนเขาที่สูงชัน หรือริมแม่น้ำ ชายฝั่งทะเล แพ หรือบริเวณหน้าผาเชิงทะเล เป็นไปอย่างสัมฤทธิ์ผล และตอบสนองงานดีไซน์ในภาพรวมได้เป็นอย่างดี ทั้งการออกแบบ และก่อสร้างโครงสร้างภายนอก การตกแต่งภายใน และการตกแต่งภูมิทัศน์

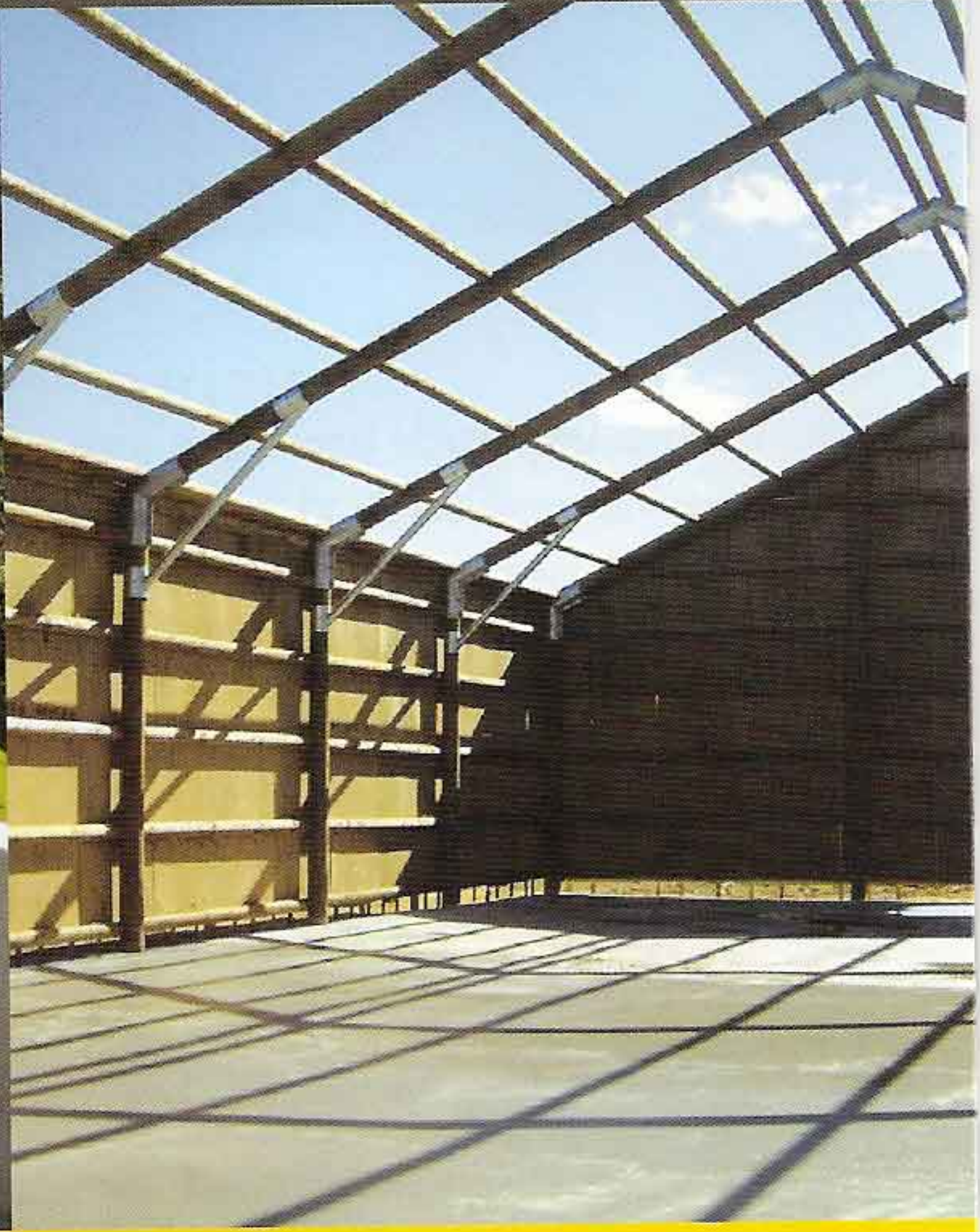
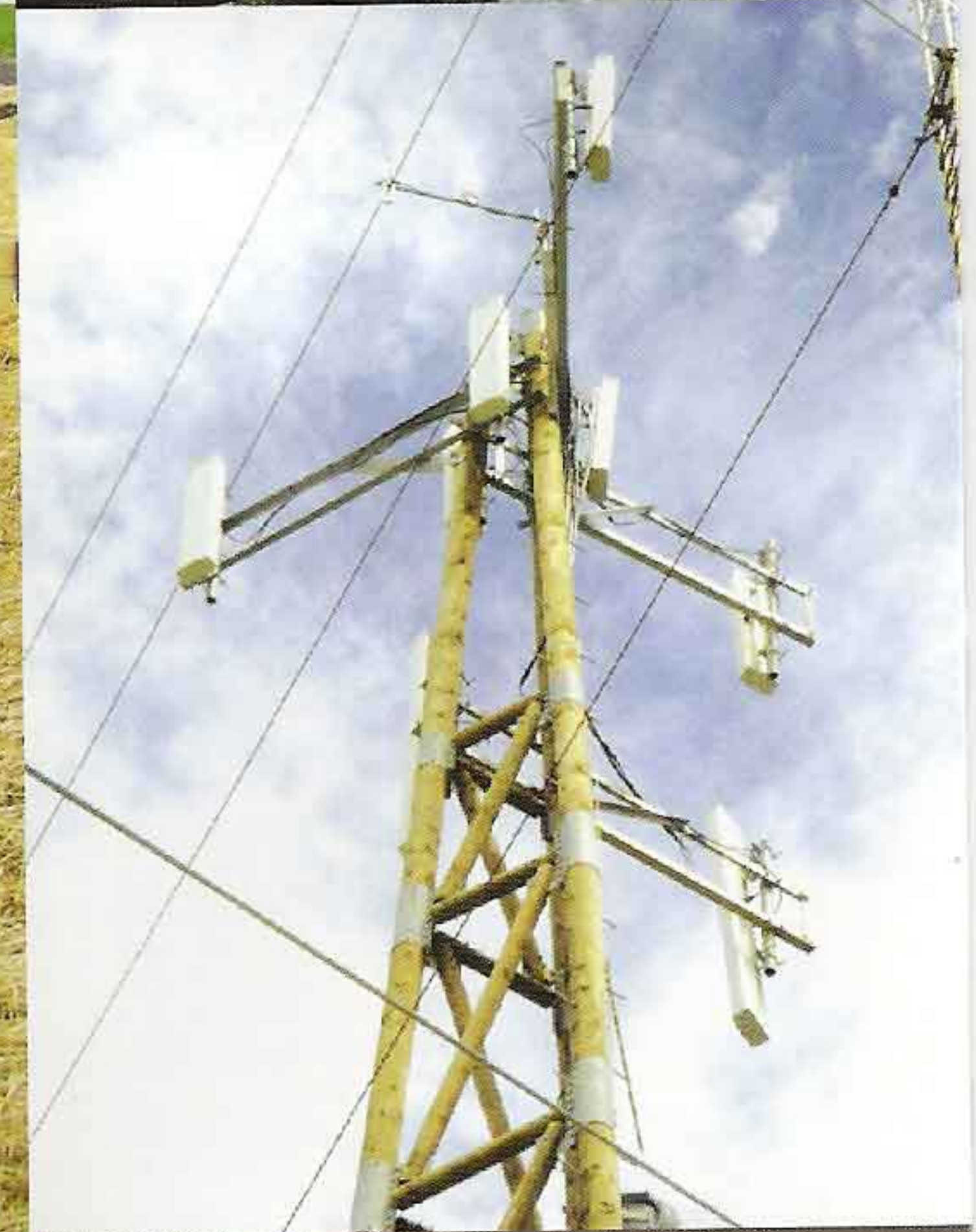
Pinex Pole หรือเสากลมไพน็อกซ์ เหมาะสมกับงานก่อสร้างทุกประเภท ไม่ว่าจะเป็นบ้านพักอาศัย อาคารพาณิชย์ บ้านพักตากอากาศ รีสอร์ท ร้านอาหาร และสิ่งปลูกสร้างที่ต้องอยู่ในน้ำทะเลหรือน้ำจืดทุกประเภท เช่น ท่าเทียบเรือ โป๊ะ เป็นต้น

Pinex Pole หรือเสากลมไพน็อกซ์ สามารถตอบสนองความต้องการทุกขนาด และทุกความยาวที่ต้องการ โดยมีเส้นผ่านศูนย์กลาง เริ่มต้นที่ 90 มม. หรือ 4 นิ้ว จนกระทั่งถึงเส้นผ่านศูนย์กลาง 500 มม. หรือเกือบ 20 นิ้ว และมีความยาวเริ่ม ต้นที่ 1.8 เมตร จนกระทั่งถึง 12 เมตร

Pinex Pole หรือเสากลมไพน็อกซ์ มีความแข็งแรง\* ทนทาน และปลอดภัย

\*สอบถามข้อมูลทางวิศวกรรมได้ที่แผนกวิศวกรรมหรือที่  
ลูกค้าสัมพันธ์ 0 2642 5146







การรักษาเนื้อไม้ โดย คาร์เทอร์ โฮลท์ ฮาร์วีย์

## CCA Treated by Carter Holt Harvey



Pinex Pole หรือเสากลมไฟเน็กซ์ ทุกต้นผ่านกระบวนการรักษาเนื้อไม้โดยการอัดน้ำยา CCA ซึ่งเริ่มตั้งแต่ระดับ H4, H5 และ H6 ซึ่งเป็นคุณสมบัติสำคัญที่ทำให้เสากลมไฟเน็กซ์ ทนทุกสภาวะของการใช้งาน ไม่ว่าจะเป็นการปักลงในดิน บักลงในน้ำจืด หรือปักลงในน้ำทะเล CCA ดังกล่าว จะช่วยให้ เสากลมไฟเน็กซ์ปราศจากปัญหาผุพังเรื่องปลวก แมลง มอด และไม่เป็นอันตรายต่อสภาพแวดล้อมใดๆ

### ระดับการอัดยารักษาเนื้อไม้

H4 สำหรับการงานสัมผัสหรือปักลงในดิน

H5 สำหรับการงานปักลงในดินและในน้ำจืด

H6 สำหรับการงานในน้ำเค็ม น้ำกร่อย หรือน้ำทะเล

- \* หากต้องการ H3 ต้องสั่งทำเป็นกรณีพิเศษ และจำนวนมากพอ
- \* การตัดเสากลมไฟเน็กซ์เพื่อนำไปใช้งาน หลังจากทำการตัดแล้ว เสาที่อัดน้ำยา H3 หรือ H4 ควรทาน้ำยาปกป้องรอยตัดประเภท Copper Naphthenate เพื่อป้องกันการผุหรือป้องกันปลวกอีกครั้ง ส่วนเสาที่อัดน้ำยา H5 หรือ H6 ไม่จำเป็นต้องทา อย่างไรก็ตามเสาที่มีการตัดทุกประเภทการอัดน้ำยา (H3-H6) ต้องนำไปใช้เหนือพื้นดินเท่านั้น



**Carter Holt Harvey**

Engineered Wood Products



เสากลมไพนีซ์: มีขนาดและความยาวให้เลือกมากกว่าที่คุณต้องการ

Pinex Pole: Extensive product range is available.



ขนาดและความยาวของเสากลมไพนีซ์ที่ระบุในตารางข้างล่างนี้ จะมีเพียงบางขนาดและความยาวที่มีอยู่ในคลังสินค้าที่โรงงานบางปะอิน แต่จะมีพร้อมทั้งหมดที่ คาร์เทอร์ โฮลท์ ฮาร์วีย์ ประเทศนิวซีแลนด์ กรุณาติดต่อลูกค้าสัมพันธ์ 0 2642 5146 เพื่อเช็คจำนวนสินค้าที่มีอยู่ก่อนทำการสั่งซื้อ หากต้องสั่งซื้อจากประเทศนิวซีแลนด์ การจัดส่งอยู่ในราว 2 - 3 เดือน ขึ้นอยู่กับความพร้อมของการส่งสินค้าทางเรือ จึงมีความจำเป็นที่จะต้องวางแผนล่วงหน้าก่อนการสั่งซื้อ

เสากลมธรรมชาติ



Natural Round Pinex Pole

Diameter	Type	Inch	CCA Treatment	1.8 m	2.1 m	2.4 m	2.7 m	3.0 m	3.6 m	4.2 m	4.8 m	5.4 m	6.0 m	7.0 m	8.0 m	9.0 m	10.0 m	11.0 m	12.0 m
90-114 mm	NR	4	H4	•			•	•	•										
115-139 mm	NR	4 1/2"	H4	•			•	•	•										
130-149 mm	NR	5"	H5	•	•	•	•	•	•	•	•	•	•	•	•	•	•	•	•
150-174 mm	NR	6"	H5	•	•	•	•	•	•	•	•	•	•	•	•	•	•	•	•
175-199 mm	NR	7"	H5	•	•	•	•	•	•	•	•	•	•	•	•	•	•	•	•
200-224 mm	NR	8"	H5	•	•	•	•	•	•	•	•	•	•	•	•	•	•	•	•
225-249 mm	NR	9"	H5	•	•	•	•	•	•	•	•	•	•	•	•	•	•	•	•
250-274 mm	NR	10"	H5	•	•	•	•	•	•	•	•	•	•	•	•	•	•	•	•
275-299 mm	NR	11"	H5	•	•	•	•	•	•	•	•	•	•	•	•	•	•	•	•
300-324 mm	NR	12"	H5	•	•	•	•	•	•	•	•	•	•	•	•	•	•	•	•
325-349 mm	NR	13"	H5	•	•	•	•	•	•	•	•	•	•	•	•	•	•	•	•
350-374 mm	NR	14"	H5	•	•	•	•	•	•	•	•	•	•	•	•	•	•	•	•
130-149 mm	NR	5"	H6																
150-174 mm	NR	6"	H6	•	•	•	•	•	•	•	•	•	•	•	•	•	•	•	•
175-199 mm	NR	7"	H6	•	•	•	•	•	•	•	•	•	•	•	•	•	•	•	•
200-224 mm	NR	8"	H6	•	•	•	•	•	•	•	•	•	•	•	•	•	•	•	•
225-249 mm	NR	9"	H6	•	•	•	•	•	•	•	•	•	•	•	•	•	•	•	•
250-274 mm	NR	10"	H6	•	•	•	•	•	•	•	•	•	•	•	•	•	•	•	•
275-299 mm	NR	11"	H6	•	•	•	•	•	•	•	•	•	•	•	•	•	•	•	•
300-324 mm	NR	12"	H6	•	•	•	•	•	•	•	•	•	•	•	•	•	•	•	•
325-349 mm	NR	13"	H6	•	•	•	•	•	•	•	•	•	•	•	•	•	•	•	•
350-374 mm	NR	14"	H6	•	•	•	•	•	•	•	•	•	•	•	•	•	•	•	•

(หากต้องการเสากลมไพนีซ์ เส้นผ่านศูนย์กลาง 400 - 500 mm (หรือประมาณ 15" - 20") กรุณาติดต่อลูกค้าสัมพันธ์ 0 2642 5146 เพื่อสั่งซื้อเป็นพิเศษ)

เสากลม กลึงด้วยเครื่องจักร



Machined Round Pinex Pole

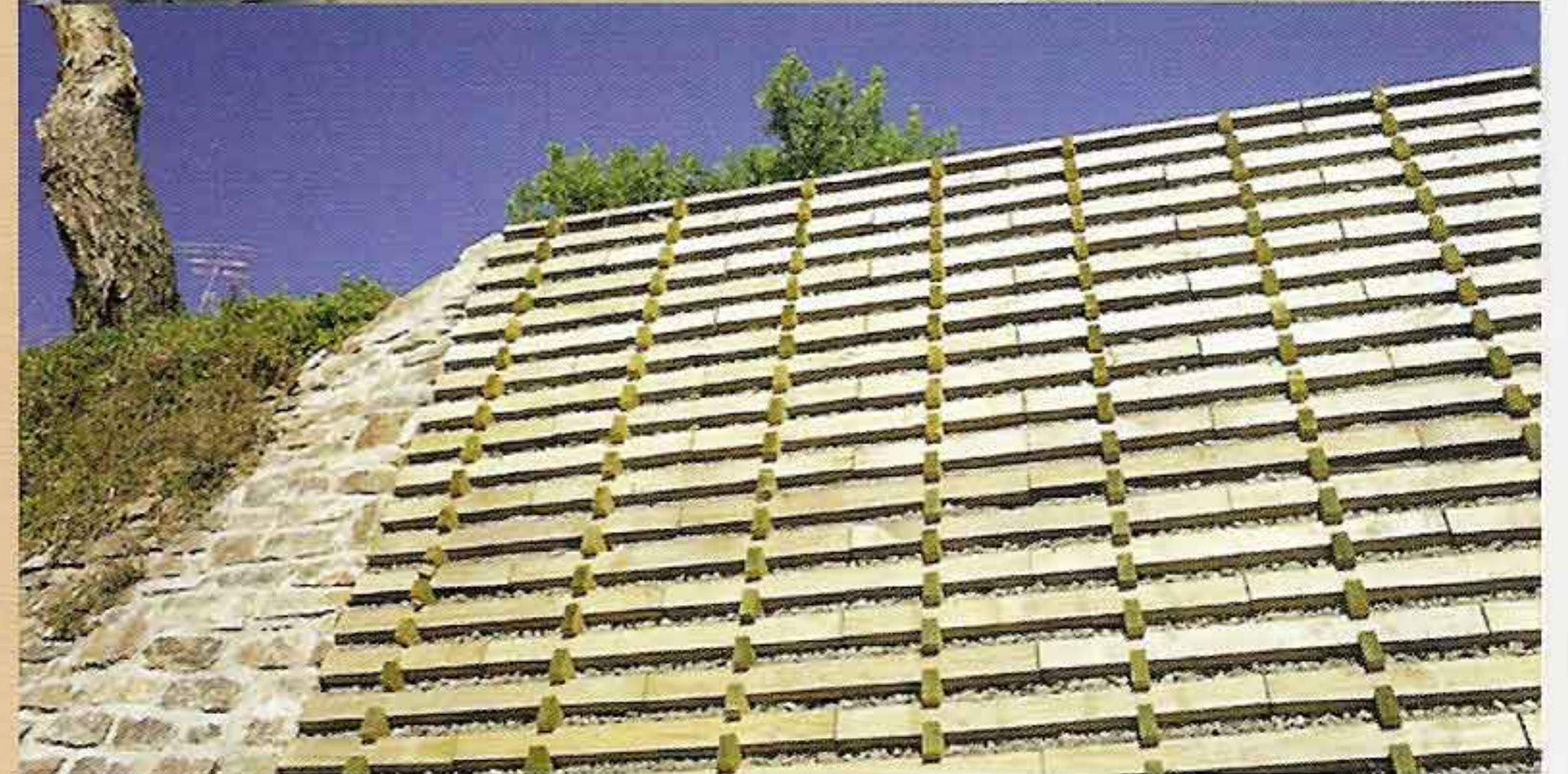
90 mm	MR	4"	H4	•		•	•												
115 mm	MR	4 1/2"	H4	•		•	•												
135 mm	MR	5"	H4	•		•	•		•										
170 mm	MR	6"	H5			•	•	•		•	•	•	•						
185 mm	MR	7"	H5			•	•	•		•	•	•	•						



คาร์เทอร์ โฮลท์ ฮาร์วีย์ เป็นองค์กรใหญ่เป็นอันดับ 1 ของประเทศ นิวซีแลนด์ จัดทะเบียนในตลาดหลักทรัพย์ทั้งใน ออสเตรเลีย และ นิวซีแลนด์ ดำเนินกิจการปลูกป่าเพื่อการพาณิชย์มากกว่า 100 ปี ปัจจุบัน คาร์เทอร์ โฮลท์ ฮาร์วีย์ มีธุรกิจครอบคลุมการป่าไม้ ผลิตภัณฑ์ไม้จากป่าสนเรดิเอต้า อุตสาหกรรมเยื่อกระดาษ อุตสาหกรรมการผลิตกระดาษ และบรรจุภัณฑ์ เป็นต้น

คาร์เทอร์ โฮลท์ ฮาร์วีย์ มีพนักงานรวมกันประมาณ 10,500 คน ทั้งในนิวซีแลนด์ ออสเตรเลีย และเอเชีย

คาร์เทอร์ โฮลท์ ฮาร์วีย์ (ประเทศไทย) มีความเชี่ยวชาญในเรื่องการออกแบบและผลิตโครงหลังคาไม้ (pre-fabricated truss and frame systems) และจำหน่ายผลิตภัณฑ์ไม้ธรรมชาติให้กับ โครงการรีสอร์ท โรงแรม บ้านพักตากอากาศ บ้านจัดสรร คอนโดมิเนียม และที่พักอาศัยแบบต่างๆ ภายใต้ชื่อ Laserbuilt และ Pinex ทั่วประเทศ มากกว่า 10 ปีและปัจจุบัน คาร์เทอร์ โฮลท์ ฮาร์วีย์ มีตัวแทนจำหน่ายอยู่ทั่วประเทศ



บริษัท คาร์เทอร์ โฮลท์ ฮาร์วีย์ (ประเทศไทย) จำกัด  
539/2 อาคารมหานครยิบซัม ชั้น 11 ถนนศรีอยุธยา  
แขวงถนนพญาไท เขตราชเทวี กรุงเทพฯ 10400  
โทร. 0 2642 5146 แฟกซ์. 0 2642 5147  
e-mail: chhthai@bkk.loxinfo.co.th  
www.chhthai.co.th

สาขาภูเก็ต:  
39/7 ถนนแม่หลวน ตำบลตลาดเหนือ  
อำเภอเมืองภูเก็ต จังหวัดภูเก็ต 83000  
โทร. / แฟกซ์. 0 7635 4039

Carter Holt Harvey (Thailand) Co., Ltd.  
11th Fl. Gypsum Metropolitan Tower  
539/2 Sri Ayudhaya Road  
Thanonphayathai, Rajathewe,  
Bangkok 10400  
Tel. 0 2642 5146 Fax. 0 2642 5147  
e-mail: chhthai@bkk.loxinfo.co.th  
www.chhthai.co.th

Phuket Office:  
39/7 Mae Luan Rd., Talad Nua District  
Muang, Phuket 83000  
Tel. / Fax. 0 7635 4039

 **Carter Holt Harvey**  
Engineered Wood Products

คาร์เทอร์ โฮลท์ ฮาร์วีย์ สนับสนุนให้มีการใช้ผลิตภัณฑ์ไม้ธรรมชาติ  
จากป่าปลูก เพื่อรักษาภาวะแวดล้อมของโลกให้ยั่งยืน

Carter Holt Harvey encourages people to use wood products from plantation  
forests to preserve the world's natural resources and environment.